



SEWER SYSTEM IMPROVEMENT PROGRAM | Grey. Green. Clean.

Evaluación de Cuencas Urbanas

Hasta la fecha, la Evaluación de Cuencas Urbanas es el esfuerzo más innovador y comprensivo de planificación del sistema alcantarillado de la Comisión de Utilidades Públicas de San Francisco (SFPUC por sus siglas en inglés).

Un Nuevo Tipo de Plan

La Evaluación de Cuencas Urbanas es parte del Programa de Mejoras al Sistema Alcantarillado del SFPUC, que es un programa de la Ciudad de 20 años diseñada para planificar, identificar, y crear prioridades de inversión a nuestro sistema alcantarillado. La Evaluación de Cuencas Urbanas ayudara darle forma a la próxima generación de proyectos de sistemas de colección para mejorar fiabilidad sísmica, mantener aguas pluviales, reducir olores, proteger la calidad de agua, y reducir inundaciones. Abordar los retos ahora es más rentable que posponerlos hasta cuando ya el sistema falla y presenta una amenaza crítica a la ciudad.

Que ha Cambiado

Con los años, la Ciudad ha producido otros planes de mejoras a la alcantarilla. La Evaluación de Cuencas Urbanas es diferente porque presenta un proceso nuevo de sostenibilidad: el desarrollo de un programa que incluye soluciones subterráneas y sobre la tierra. Las soluciones van desde pavimentos permeables y jardines de lluvia a tuberías de la alcantarilla y plantas de bombeo. Estrategias verdes y grises tienen que funcionar juntas para dejar un San Francisco mejor para nuestros niños y nietos. Estas tecnologías no solamente ayudaran proteger el sistema alcantarillado de terremotos y el aumento de nivel de mar, pero traerán la posibilidad de atraer inversiones y trabajos para asegurar prosperidad y crear comunidades sostenibles con vecindades más lindos.

2011 → ALCANCE COMUNITARIO Y PARTICIPACIÓN → DIC. 2015



El Proceso de Evaluación de Cuencas Urbanas



NUESTRO SISTEMA DE COLECCIÓN

La Evaluación de Cuencas Urbanas planificara mejoras al sistema de colección de la ciudad, que incluye bajantes, calles, tuberías, y elementos de infraestructura verde que portan aguas pluviales a nuestras plantas de tratamiento.



ENVEJECIMIENTO DE INFRAESTRUCTURA

Nuestro sistema está envejeciendo y necesita mejoras urgentes. Tuberías y plantas de bombeo se tienen que mejorar para asegurar la fiabilidad de nuestro sistema alcantarillado.

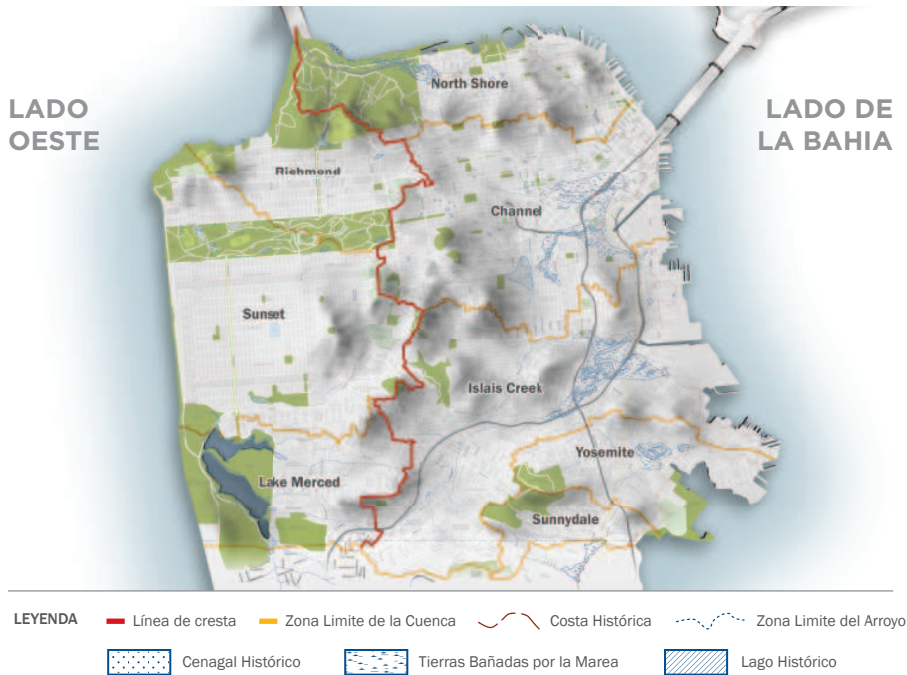


EFFECTOS DE CAMBIO CLIMÁTICO

El aumento de nivel de mar puede causar reflujos de agua salada en nuestro sistema, causando inundaciones y peligro a nuestras plantas de tratamiento.

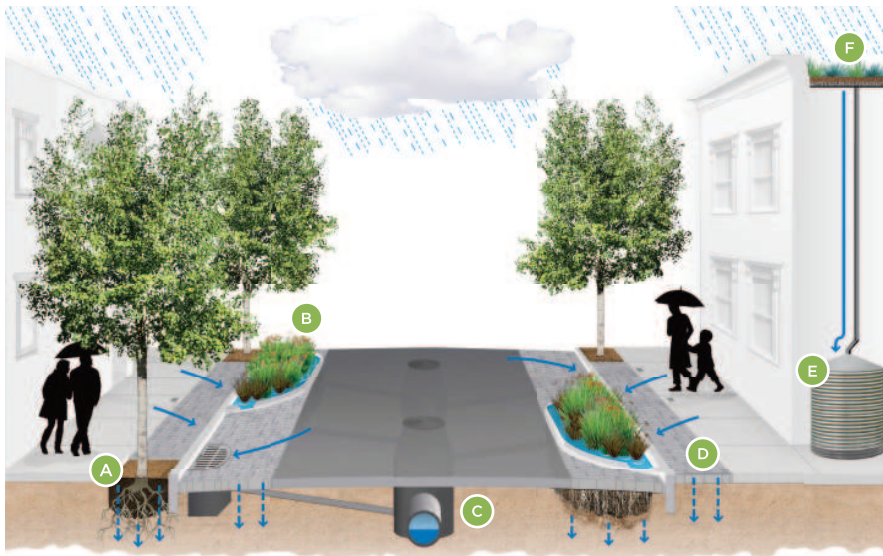
Planeando Inversiones Nuevas a Su Cuenca

Durante los últimos 20 años, aproximadamente el previsto de \$2.7 billones se necesitaría para mejorar el sistema de colección. ¿Como deberíamos darle prioridad a los proyectos de cuencas al rededor de la ciudad?



Ejemplos del Proyecto

La Evaluación de Cuencas Urbanas identificara soluciones de infraestructura verde y gris para ayudarnos abordar los retos de nuestro sistema alcantarillado, incluyendo cambio climático, inundaciones localizadas, y envejecimiento de infraestructura. Abajo hay unos ejemplos de futuro proyectos.



(A) Árboles de calle con flujo a través de jardineras, (B) jardines de llovizna, (C) tuberías actualizadas de alcantarillado, (D) pavimentos permeables, (E) cisternas, (F) techos con vegetación

Proyectos en Marcha

El SFPUC está construyendo ocho proyectos de infraestructura verde, una en cada cuenca urbana, para probar tecnologías verdes y evaluar su eficacia a largo plazo. Estos proyectos están preparando la Ciudad para una nueva manera de manejar aguas pluviales. Proyectos que ya están en marcha incluyen: La Pasarela Verde de la Misión y Valencia, El Callejón Verde de Chinatown, El Corredor Verde del Vecindad Wiggle, y El Proyecto de Infraestructura Verde de la Cuenca de Sunset.

También se esta plañendo el Proyecto de Mejoras al Sistema Central del Lado de la Bahía, un gran proyecto de túnel que proporcionara fiabilidad y refuerzos.



Como Participar

Talleres y presentaciones de planificación de la Evaluación de Cuencas Urbanas están programados para el verano y otoño del 2013 para las cuencas del Lado de la Bahía (Bayside) y en los primeros meses del 2014 para las cuencas del Lado Oeste (Westside). Habrá oportunidades adicionales para participación del público durante la aprobación del plan en el 2015.

Se actualiza la página web a menudo con noticias de próximas reuniones, talleres, programas educativos y otros contenidos.

sfwater.org/urbanwatersheds
urbanwatersheds@sfwater.org

